

Dorfhaus im Herzen von Gumefens – Schönes Potenzial auf 830 m²

CH-1643 Gumefens, Route du Gibloux 26

ZU VERKAUFEN - CHF 395'000 -

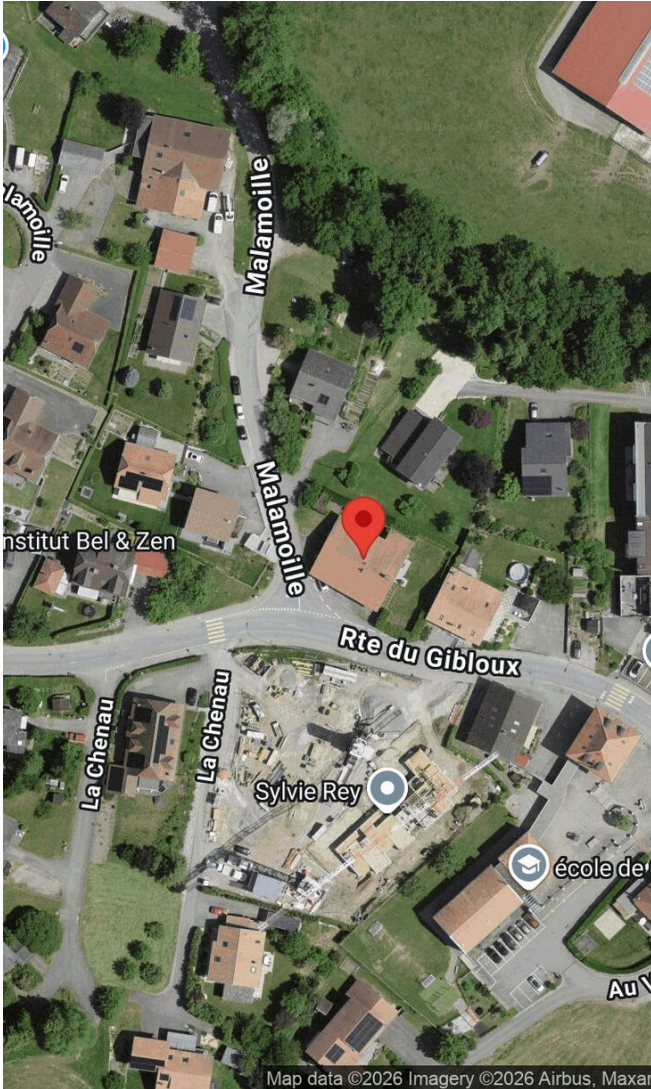


830



2002

Lage



Bahnhof	6.67 km	1h43	31 min.	13 min.
Öffentliche	121 m	2 min.	2 min.	1 min.
Autobahn	5.28 km	1h31	46 min.	9 min.
Primarschule	89 m	2 min.	2 min.	1 min.

Angaben

Verfügbarkeit	Sofort	Heizanlage	Ölheizung
Typ	Einfamilienhaus	Wärmeverteilung	Radiator
Referenz	BU-10029	Grundstücksfläche	830 m ²
Baujahr	1910	Bebaute Fläche	222 m ²
Letzte Renovierungen	2002		

Preis des Objekts

CHF 395'000.-

Eigenschaften

Umgebung

- Dorf

Aussenbereich

- Garten
- Abstellraum

- Von der Straße

Verschiedene

- Nicht als Altlast eingeschrieben



































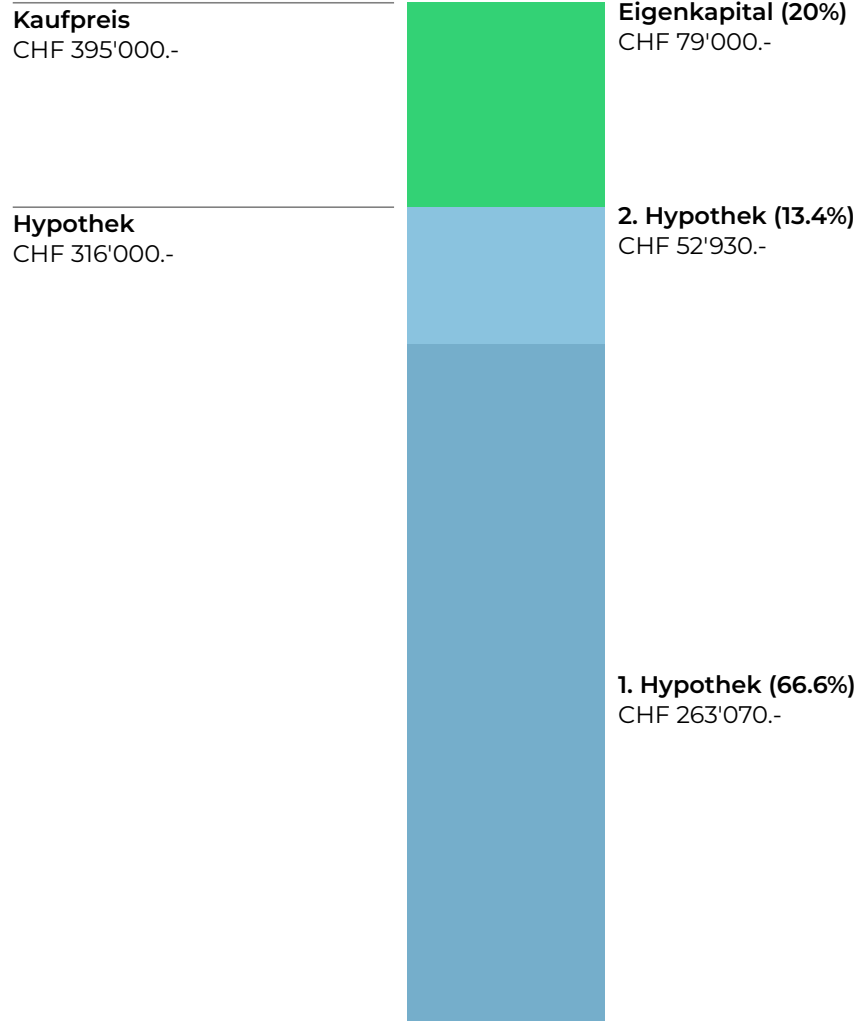








Finanzierungsdaten



Jährliches Einkommen (100%)
CHF 70'548.-

Jährliche Kosten (33%)
CHF 23'281.-



Finanzierungsdaten

Preis des Objekts		CHF 395'000.-
Notar und Grundgebühr	2 %	CHF 7'900.-
Handänderungssteuer	1.50 %	CHF 5'925.-
Kosten für hypothekarische Schuldscheinerstellung	1.20 %	CHF 3'792.-
Gesamtbetrag Anschaffung		CHF 412'617.-

Zinsen 1. Hypothek	2.30 %	CHF 6'051.-
Zinsen 2. Hypothek	2.30 %	CHF 1'217.-
Hypothekarzinsen		CHF 7'268.-
Amortisation 2. Hypothek	6.67 %	CHF 3'530.-
Total Hypotheken-Amortisation		CHF 3'530.-
Betriebs- und Instandhaltungskosten	1 %	CHF 3'950.-
Gesamte Nebenkosten		CHF 3'950.-
Gesamtbetrag pro Jahr		CHF 14'748.-
Gesamtbetrag pro Monat		CHF 1'229.-



Jérémie Ruffieux

026 563 63 66, +41 77 450 82 47

jeremie.ruffieux@regiebulle.ch

FR - DE - EN - ES



REGIE BULLE SA

Rue Nicolas-Glasson 8

1630 Bulle

+41 26 563 63 63

info@regiebulle.ch

www.regiebulle.ch
