

AVRY-DEVANT-PONT : MAGNIFIQUE 2.5 PIÈCES À LOUER

Le Chatillon 51 | 1644 Avry-devant-Pont | Référence : 1015.10001

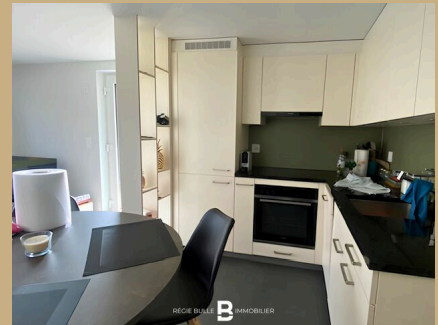
CHF 1'390.-/mois, ch. c.

TABLE DES MATIÈRES

Page de description	3
Page situation et distances	4
Caractéristiques détaillées et commodités	5
Grandes images	6

AVRY-DEVANT-PONT : MAGNIFIQUE 2.5 PIÈCES À LOUER

CH-1644 Avry-devant-Pont | Le Chatillon 51 | CHF 1'390.-/mois, ch. c.



Régie Bulle Immobilier vous propose ce magnifique appartement de 2.5 pièces à Avry-devant-Pont

Situé au rez inférieur, cet appartement de 41.60 m2 vous propose :

- Un séjour lumineux
- Une cuisine ouverte moderne et toute équipée
- Une salle d'eau avec douche
- Une grande terrasse avec magnifique vue
- Une colonne de lavage dans l'appartement

Cet appartement offre de très belles prestations et a une magnifique vue sur le lac de la Gruyère

Une place de parc extérieure est également disponible à CHF 50.00 en sus du loyer.

Ce bien vous intéresse ? N'hésitez pas à nous contacter au 026 563 63 63.

CARACTÉRISTIQUES

Référence: 1015.10001

Type: Appartement

Disponibilité: Immédiatement

Pièces: 2.5

Chambre: 1

Sanitaire: 1

Situé au: Rez inférieur

Surface habitable: 41.6 m²

Charges: CHF 150.-/mois
(Comprises)



SITUATION

CH-1644 Avry-devant-Pont | Le Chatillon 51 | CHF 1'390.-/mois, ch. c.



				
Transports publics	19 m	3 min.	3 min.	1 min.
Ecole primaire	1.12 km	21 min.	21 min.	3 min.
Commerces	3.62 km	3h07	1h05	16 min.
Restaurants	89 m	2 min.	2 min.	1 min.

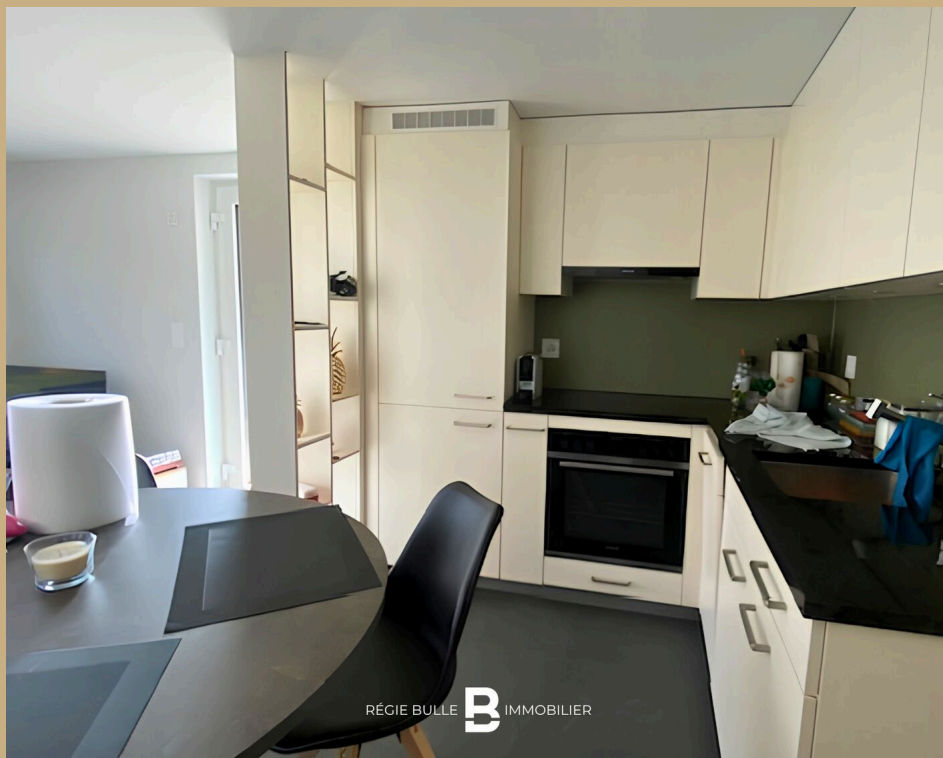
CARACTÉRISTIQUES

CH-1644 Avry-devant-Pont | Le Chatillon 51 | CHF 1'390.-/mois, ch. c.

CARACTÉRISTIQUES

Disponibilité	Immédiatement	Situé au	Rez inférieur
Type	Appartement	Charges	CHF 150.-/mois (Comprises)
Référence	1015.10001	Surface habitable	41.6 m ²
Pièces	2.5	Place de parc extérieure	1 non inclus/-e(s) CHF 50.-
Chambre	1		
Sanitaire	1		

VUE INTÉRIÈRE



PHOTO(S)

