



REGIE BULLE **B** IMMOBILIER

BROC - 2 MAGNIFIQUES APPARTEMENTS DE 3.5 PIÈCES NEUFS À LOUER

Route de Montsalvens 26a | 1636 Broc | Référence : 5998276

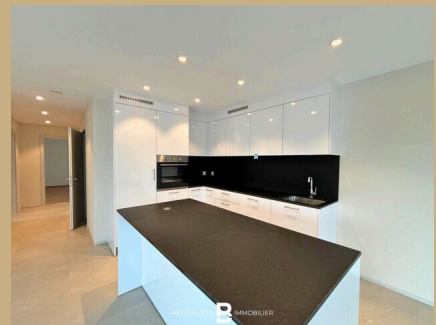
CHF 1'940.-/mois, ch. c.

TABLE DES MATIÈRES

Page de description	3
Page situation et distances	5
Caractéristiques détaillées et commodités	6
Grandes images	7

BROC - 2 MAGNIFIQUES APPARTEMENTS DE 3.5 PIÈCES NEUFS À LOUER

CH-1636 Broc | Route de Montsalvens 26a | CHF 1'940.-/mois, ch. c.



Régie Bulle Immobilier vous propose deux magnifiques appartements de 3.5 pièces au 1^{er} et 2^{ème} étage

CARACTÉRISTIQUES

Ces appartements neufs de 83 m² vous proposent :

- Un grand séjour lumineux
- Une cuisine ouverte toute équipée avec îlot central
- 2 belles chambres dont une avec salle d'eau
- Grand balcon
- Colonne de lavage et stores électriques
- Parking souterrain avec ascenseur à voitures

Référence: 5998276

Type: Appartement

Disponibilité: 01.06.2026

Pièces: 3.5

Chambres: 2

Surface habitable: 83 m²

Charges: CHF 190.-/mois
(Comprises)

Les prix sont les suivants :

- 1^{er} étage : CHF 1'750.00 + CHF 190.00 de charges = CHF 1'940.00
- 2^{ème} étage : CHF 1'800.00 + CHF 190.00 de charges = CHF 1'990.00

Proche de toutes les commodités, cet appartement offre de très belles prestations et saura vous séduire.

Disponibilité dès le 01.06.2026.

Des places de parc intérieures et extérieures sont également disponibles à la location à CHF 120.00 et CHF 70.00 en sus du loyer.

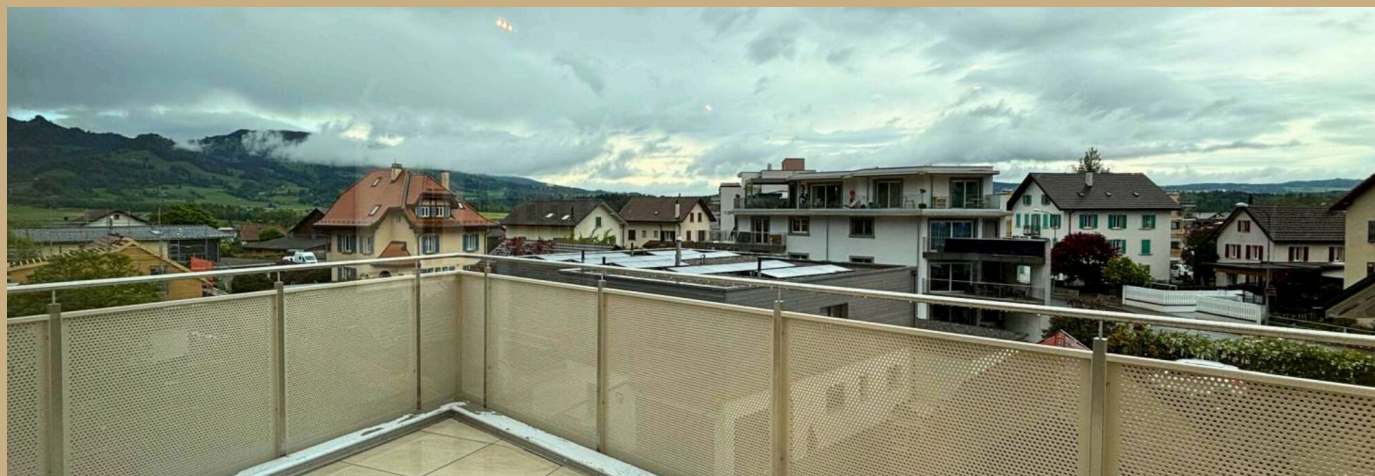




Ce bien vous intéresse ? N'hésitez pas à nous contacter au 026 563 63 63.

SITUATION

CH-1636 Broc | Route de Montsalvens 26a | CHF 1'940.-/mois, ch. c.



				
Transports publics	116 m	2 min.	2 min.	-
Ecole primaire	510 m	9 min.	9 min.	1 min.
Commerces	55 m	2 min.	2 min.	-
Restaurants	373 m	5 min.	5 min.	1 min.

CARACTÉRISTIQUES

CH-1636 Broc | Route de Montsalvens 26a | CHF 1'940.-/mois, ch. c.

CARACTÉRISTIQUES

Disponibilité	01.06.2026	Chambres	2
Type	Appartement	Charges	CHF 190.-/mois (Comprises)
Référence	5998276	Surface habitable	83 m ²
Pièces	3.5		

COMMODITÉS

ENVIRONNEMENT

- Village
- Commerces
- Restaurant(s)
- Gare
- Gare routière
- Enfants bienvenus
- Aire de jeux
- Ecole maternelle
- Centre sportif
- Musée
- Médecin

EXTÉRIEUR

- Balcon(s)
- Terrasse(s)
- Parking

INTÉRIEUR

- Ascenseur
- Parking souterrain

EQUIPEMENT

- Cuisine équipée
- Lave-linge
- Sèche-linge
- Douche
- Baignoire

SOL

- Carrelage
- Parquet
- Marbre

VUE INTÉRIEURE







