



RÉGIE BULLE **B** IMMOBILIER

BULLE - TRÈS BEL APPARTEMENT DE 4.5 PIÈCES À LOUER

Rue de la Berra 52 | 1630 Bulle | Référence : 1118

CHF 2'320.-/mois, ch. c.

TABLE DES MATIÈRES

Page de description	3
Page situation et distances	4
Caractéristiques détaillées et commodités	5
Grandes images	6

BULLE - TRÈS BEL APPARTEMENT DE 4.5 PIÈCES À LOUER

CH-1630 Bulle | Rue de la Berra 52 | CHF 2'320.-/mois, ch. c.



Régie Bulle Immobilier vous propose ce magnifique appartement de 4.5 pièces proche du centre de Bulle.

Situé au 2ème étage, cet appartement de 112 m2 vous propose :

- Un très grand séjour lumineux
- Une cuisine fonctionnelle et toute équipée
- Deux salles d'eau avec douche et baignoire
- Un grand balcon avec vue
- 3 belles chambres
- Une colonne de lavage
- Une cave

Proche de toutes les commodités, cet appartement offre de belles prestations dans un quartier calme de Bulle.

Une place de parc intérieure est disponible à CHF 130.00 / mois en sus du loyer.

Ce bien vous intéresse ? N'hésitez pas à nous contacter au 026 563 63 63.

CARACTÉRISTIQUES

Référence: 1118

Type: Appartement

Disponibilité: Immédiatement

Pièces: 4,5

Chambres: 3

Sanitaires: 2

Situé au: 2ème étage

Surface habitable: 112 m²

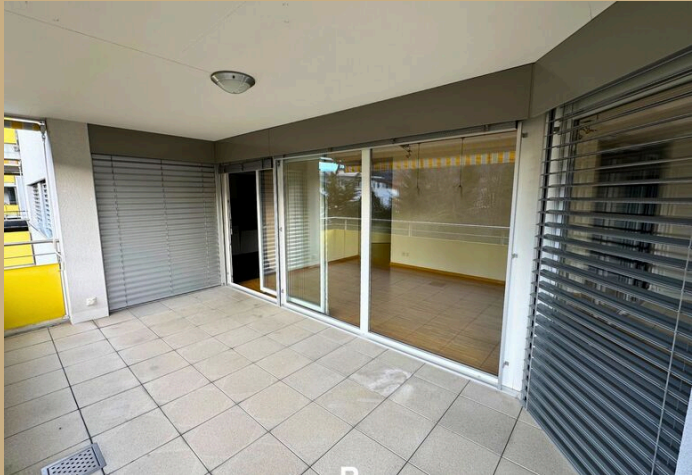
Charges: CHF 320.-/mois
(Comprises)



Places de parc: Oui, obligatoire



SITUATION

CH-1630 Bulle | Rue de la Berra 52 | CHF 2'320.-/mois, ch. c.



				
Transports publics	313 m	6 min.	6 min.	2 min.
Ecole primaire	705 m	14 min.	11 min.	3 min.
Commerces	361 m	8 min.	8 min.	2 min.
Restaurants	229 m	6 min.	6 min.	2 min.

CARACTÉRISTIQUES

CH-1630 Bulle | Rue de la Berra 52 | CHF 2'320.-/mois, ch. c.

CARACTÉRISTIQUES

Disponibilité	Immédiatement	Situé au	2ème étage
Type	Appartement	Charges	CHF 320.-/mois (Comprises)
Référence	1118	Surface habitable	112 m ²
Pièces	4.5	Places de parc	Oui, obligatoire
Chambres	3	Place de parc intérieure	1 non inclus/-e(s) CHF 130.-
Sanitaires	2		

VUE INTÉRIEURE











PHOTO(S)



RÉGIE BULLE **B** IMMOBILIER