



CHARMEY - MAGNIFIQUE APPARTEMENT DE 4.5 PIÈCES À LOUER

La Petite-Fin 70 | 1637 Charmey (Gruyère) | Référence : 5693706

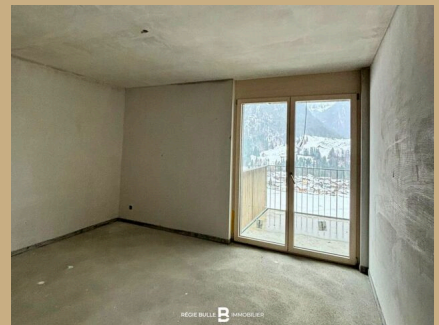
CHF 2'800.-/mois, ch. c.

TABLE DES MATIÈRES

Page de description	3
Page situation et distances	4
Caractéristiques détaillées et commodités	5
Grandes images	6

CHARMEY - MAGNIFIQUE APPARTEMENT DE 4.5 PIÈCES À LOUER

CH-1637 Charmey (Gruyère) | La Petite-Fin 70 | CHF 2'800.-/mois, ch. c.



Régie Bulle Immobilier vous propose ce magnifique appartement de 4.5 pièces à Charmey.

Situé au 1er et dernier étage, cet appartement vous propose :

- Un grand séjour lumineux
- Une cuisine moderne et toute équipée
- Deux salles d'eau avec douche et baignoire
- Un balcon avec superbe vue sur la vallée
- Une cave

Dans le village prisé de Charmey, cet appartement offre de très belles prestations dans un environnement calme avec un coup d'œil magnifique.

Une place de parc couverte est également disponible à CHF 130.00 en sus du loyer.

Ce bien vous intéresse ? N'hésitez pas à nous contacter au 026 563 63 63.

CARACTÉRISTIQUES

Référence: 5693706

Type: Appartement

Disponibilité: 01.02.2026

Pièces: 4,5

Chambres: 3

Situé au: 1er étage

Charges: CHF 300.-/mois
(Comprises)

Année de construction: 2025

Places de parc: Oui, obligatoire



SITUATION

CH-1637 Charmey (Gruyère) | La Petite-Fin 70 | CHF 2'800.-/mois, ch. c.



				
Transports publics	365 m	10 min.	10 min.	3 min.
Ecole primaire	769 m	12 min.	12 min.	4 min.
Commerces	798 m	13 min.	13 min.	3 min.
Restaurants	544 m	9 min.	9 min.	3 min.

CARACTÉRISTIQUES

CH-1637 Charmey (Gruyère) | La Petite-Fin 70 | CHF 2'800.-/mois, ch. c.

CARACTÉRISTIQUES

Disponibilité	01.02.2026	Charges	CHF 300.-/mois (Comprises)
Type	Appartement	Année de construction	2025
Référence	5693706	Places de parc	Oui, obligatoire
Pièces	4.5	Place de parc intérieure	1 non inclus/-e(s) CHF 100.-
Chambres	3		
Situé au	1er étage		

COMMODITÉS

ENVIRONNEMENT

- | | | |
|----------------------|---------------------|------------------------|
| - Village | - Arrêt de bus | - Station de ski |
| - Quartier de villas | - Enfants bienvenus | - Piscine intérieure |
| - Verdoyant | - Aire de jeux | - Remontées mécaniques |
| - Montagnes | - Ecole maternelle | - Terrain de football |
| - Commerces | - Ecole primaire | - Patinoire |
| - Banque | - Piscine publique | - Médecin |
| - Poste | - Centre de tennis | - Home médicalisé |
| - Restaurant(s) | - Piste de ski | - Centre thermal |

VUE EXTÉRIEURE



VUE INTÉRIEURE



