



COURTAMAN - CHARMANT 3.5 PIÈCES À LOUER

Route Principale 93 | 1791 Courtaman | Référence : 1035.10101

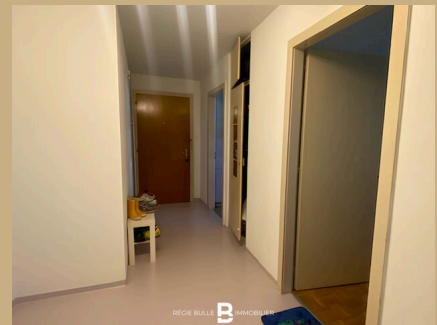
CHF 1'350.-/mois, ch. c.

TABLE DES MATIÈRES

Page de description	3
Page situation et distances	4
Caractéristiques détaillées et commodités	5
Grandes images	6

COURTAMAN - CHARMANT 3.5 PIÈCES À LOUER

CH-1791 Courtaman | Route Principale 93 | CHF 1'350.-/mois, ch. c.



Régie Bulle Immobilier vous propose ce charmant appartement de 3.5 pièces à Courtaman

Situé au 1er étage, cet appartement de 80 m2 vous propose :

- Un grand séjour lumineux
- Une cuisine toute équipée
- Une salle d'eau avec baignoire
- Un beau balcon
- Une cave

Cet appartement se situe dans un environnement calme et est proche de toutes les commodités.

Un garage box est également disponible à CHF 100.00 en sus du loyer.

Les animaux ne sont pas acceptés.

Ce bien vous intéresse ? N'hésitez pas à nous contacter au 026 563 63 63.

CARACTÉRISTIQUES

Référence: 1035.10101

Type: Appartement

Disponibilité: 01.08.2026

Pièces: 3.5

Chambres: 2

Sanitaire: 1

Situé au: 1er étage

Surface habitable: 80 m²

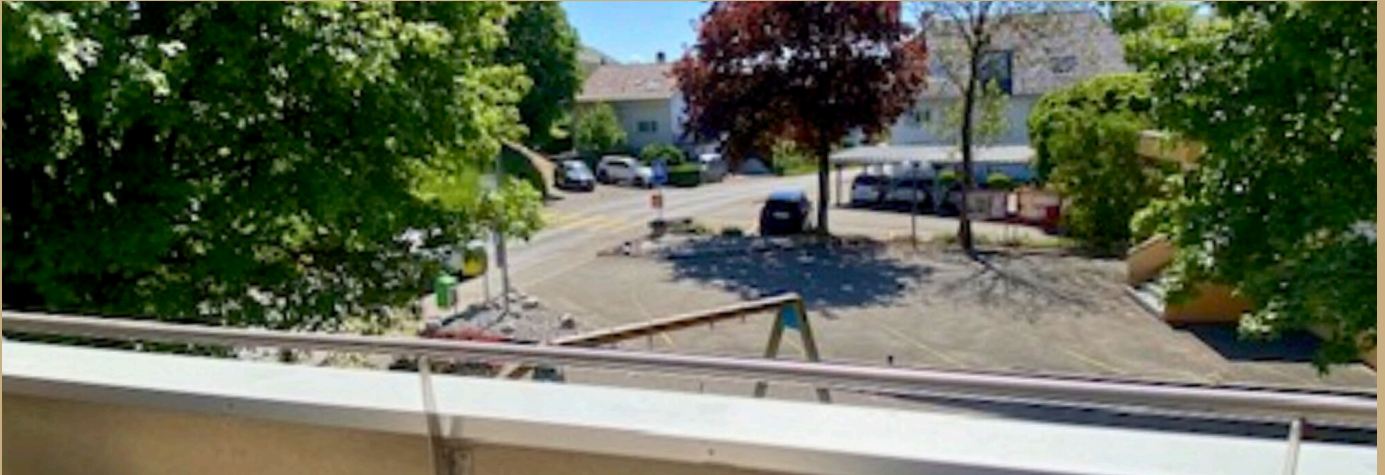
Charges: CHF 280.-/mois
(Comprises)

Places de parc: Oui, obligatoire



SITUATION

CH-1791 Courtaman | Route Principale 93 | CHF 1'350.-/mois, ch. c.



				
Transports publics	34 m	1 min.	1 min.	1 min.
Ecole primaire	842 m	14 min.	14 min.	5 min.
Commerces	675 m	11 min.	6 min.	2 min.
Restaurants	286 m	12 min.	12 min.	3 min.

CARACTÉRISTIQUES

CH-1791 Courtaman | Route Principale 93 | CHF 1'350.-/mois, ch. c.

CARACTÉRISTIQUES

Disponibilité	01.08.2026	Situé au	1er étage
Type	Appartement	Charges	CHF 280.-/mois (Comprises)
Référence	1035.10101	Surface habitable	80 m ²
Pièces	3.5	Places de parc	Oui, obligatoire
Chambres	2	Place de parc intérieure	1 inclus/-e(s) CHF 100.-
Sanitaire	1		

VUE INTÉRIEURE



