



REGIE BULLE **B** IMMOBILIER

BULLE - MAGNIFIQUE APPARTEMENT À LOUER SOUS LES COMBLES

Rue du Russalet 7 | 1630 Bulle | Référence : 1126.10401

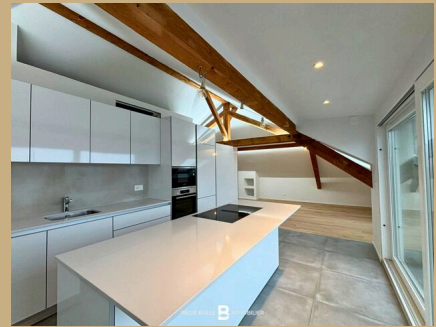
CHF 1'700.-/mois, ch. c.

TABLE DES MATIÈRES

Page de description	3
Page situation et distances	4
Caractéristiques détaillées et commodités	5
Grandes images	6

BULLE - MAGNIFIQUE APPARTEMENT À LOUER SOUS LES COMBLES

CH-1630 Bulle | Rue du Russalet 7 | CHF 1'700.-/mois, ch. c.



Régie Bulle Immobilier vous propose ce magnifique appartement à Bulle.

Situé au 4^{ème} étage, cet appartement vous propose :

- Un grand séjour lumineux
- Une cuisine haut de gamme
- Une de bain avec douche
- Des armoires murales
- Un balcon avec superbe vue

Ce magnifique appartement est proche de tout offre de belles prestations.

Aucune place de parc n'est disponible à cette adresse.

Ce bien vous intéresse ? N'hésitez pas à nous contacter au **026 563 63 63**.

CARACTÉRISTIQUES

Référence: 1126.10401

Type: Appartement dans les combles

Disponibilité: 01.07.2026

Pièces: 2.5

Chambre: 1

Sanitaire: 1

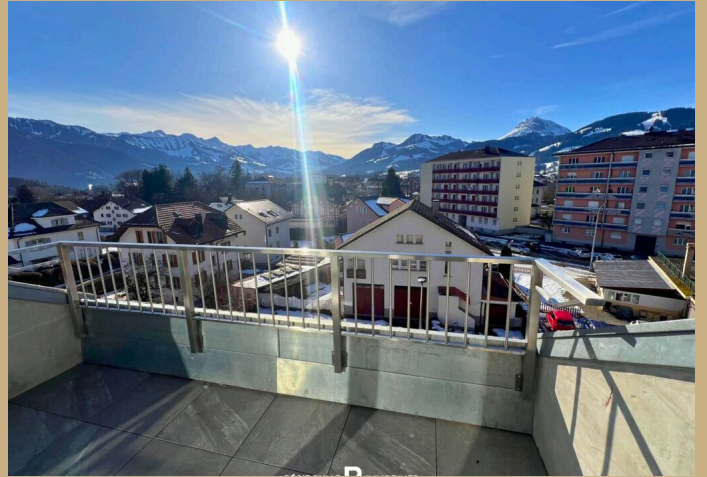
Situé au: 4^{ème} étage

Places de parc: Pas disponible



SITUATION

CH-1630 Bulle | Rue du Russalet 7 | CHF 1'700.-/mois, ch. c.



				
Transports publics	140 m	2 min.	2 min.	-
Ecole primaire	371 m	6 min.	6 min.	1 min.
Commerces	375 m	6 min.	6 min.	2 min.
Restaurants	46 m	-	-	-

CARACTÉRISTIQUES

CH-1630 Bulle | Rue du Russalet 7 | CHF 1'700.-/mois, ch. c.

CARACTÉRISTIQUES

Disponibilité	01.07.2026	Chambre	1
Type	Appartement dans les combles	Sanitaire	1
Référence	1126.10401	Situé au	4ème étage
Pièces	2.5	Places de parc	Pas disponible

VUE INTÉRIEURE













REGIE BULLE **B** IMMOBILIER

PHOTO(S)

