



REGIE BULLE **B** IMMOBILIER

GIFFERS - MAGNIFIQUE APPARTEMENT DE 3.5 PIÈCES À LOUER

Vorderried 68c | 1735 Giffers | Référence : 5996673

CHF 1'935.-/mois, ch. c.

TABLE DES MATIÈRES

Page de description	3
Page situation et distances	4
Caractéristiques détaillées et commodités	5
Grandes images	6

GIFFERS - MAGNIFIQUE APPARTEMENT DE 3.5 PIÈCES À LOUER

CH-1735 Giffers | Vorderried 68c | CHF 1'935.-/mois, ch. c.



Régie Bulle Immobilier vous propose ce magnifique 3.5 pièces à Giffers

Cet appartement neuf de 89 m2 vous propose :

- Un grand séjour lumineux
- Une cuisine ouverte toute équipée avec îlot central
- 2 belles chambres dont une avec salle d'eau
- Fenêtre avec moustiquaires
- Colonne de lavage et stores électriques

Idéalement situé à Giffers, cet appartement offre de très belles prestations.

Des places de parc sont également disponible à la location.

Ce bien vous intéresse ? N'hésitez pas à nous contacter au 026 563 63 63.

CARACTÉRISTIQUES

Référence: 5996673

Type: Appartement

Disponibilité: 01.06.2026

Pièces: 3.5

Chambres: 2

Sanitaires: 2

Situé au: Rez-de-chaussée

Surface habitable: 89 m²

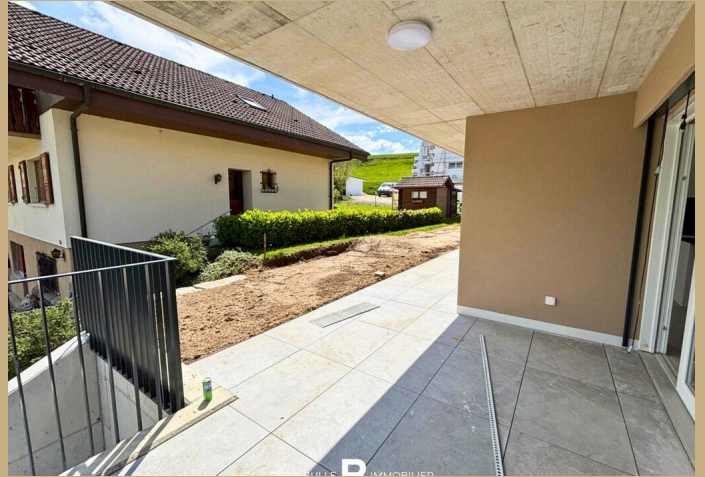
Charges: CHF 185.-/mois
(Comprises)

Année de construction: 2026



SITUATION

CH-1735 Giffers | Vorderried 68c | CHF 1'935.-/mois, ch. c.



				
Transports publics	86 m	4 min.	4 min.	2 min.
Ecole primaire	1.82 km	55 min.	20 min.	8 min.
Commerces	784 m	12 min.	9 min.	4 min.
Restaurants	700 m	11 min.	10 min.	3 min.

CARACTÉRISTIQUES

CH-1735 Giffers | Vorderried 68c | CHF 1'935.-/mois, ch. c.

CARACTÉRISTIQUES

Disponibilité	01.06.2026	Charges	CHF 185.-/mois (Comprises)
Type	Appartement	Année de construction	2026
Référence	5996673	Surface habitable	89 m ²
Pièces	3.5	Place de parc extérieure	1 non inclus/-e(s) CHF 50.-
Chambres	2	Place de parc couverte	1 non inclus/-e(s) CHF 80.-
Sanitaires	2		
Situé au	Rez-de-chaussée		

PHOTO(S)



VUE INTÉRIEURE



