



INS – 3,5 ZIMMER-WOHNUNG ZU VERMIETEN

Bahnhofmatte 20 | 3232 Ins | Référence : 4021

CHF 1'680.-/mois, ch. c.

TABLE DES MATIÈRES

Page de description	3
Caractéristiques détaillées et commodités	4
Grandes images	5

INS – 3,5 ZIMMER-WOHNUNG ZU VERMIETEN

CH-3232 Ins | Bahnhofmatte 20 | CHF 1'680.-/mois, ch. c.



Zu vermieten INS Bahnhofmatte 20 n  he Bahnhof
3.5 Zi Dachwohnung mit Galerie ab 01.04.2026

Mietzins CHF 1'425.- + CHF Nebenkosten 255.-
Total p/Mt. 1'680.-

Parkpl  tze aussen CHF 35.- p/Mt
Einstellhalle CHF 100.- p/Mt.

Anfragen unter 079 439 50 70 oder E-mail eth@schelker.ch
E&Th. Schelker Bauberatungen
Bernstrasse 30, 3280 Murten

CARACT  RISTIQUES

R  f  rence: 4021

Type: Appartement

Disponibilit  : 01.04.2026

Pi  ces: 3.5

Chambres: 2

Sanitaire: 1

Situ   au: 3  me   tage

Charges: CHF 255.-/mois
(Comprises)



CARACTÉRISTIQUES

CH-3232 Ins | Bahnhofmatte 20 | CHF 1'680.-/mois, ch. c.

CARACTÉRISTIQUES

Disponibilité	01.04.2026	Situé au	3ème étage
Type	Appartement	Charges	CHF 255.-/mois (Comprises)
Référence	4021		
Pièces	3.5	Place de parc intérieure	1 non inclus/-e(s) CHF 100.-
Chambres	2	Place de parc extérieure	1 non inclus/-e(s) CHF 35.-
Sanitaire	1		

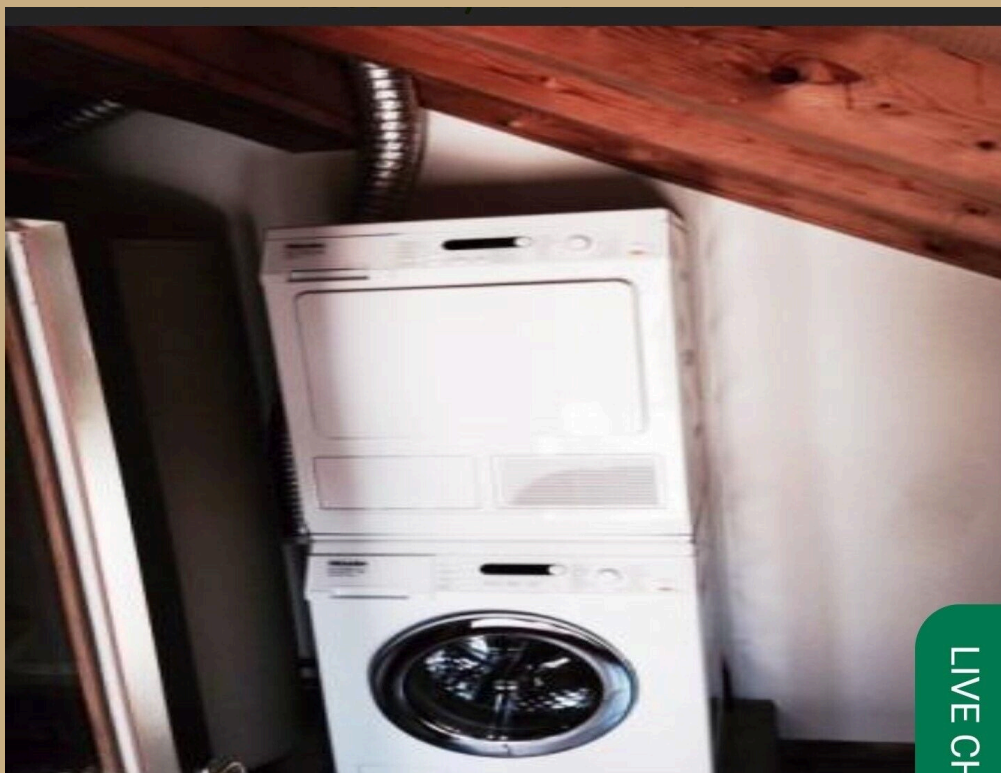
VUE INTÉRIEURE











PHOTO(S)



VUE EXTÉRIEURE



PLAN

