



LA TOUR-DE-TRÊME - TRÈS BEL APPARTEMENT DE 2.5 PIÈCES À LOUER

Rue de l'Ancien-Comté 2 | 1635 La Tour-de-Trême | Référence : 6062281

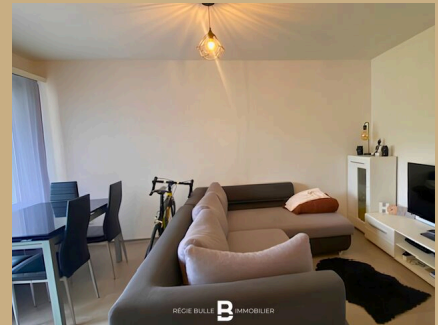
CHF 1'410.-/mois, ch. c.

TABLE DES MATIÈRES

Page de description	3
Page situation et distances	4
Caractéristiques détaillées et commodités	5
Grandes images	6

LA TOUR-DE-TRÊME - TRÈS BEL APPARTEMENT DE 2.5 PIÈCES À LOUER

CH-1635 La Tour-de-Trême | Rue de l'Ancien-Comté 2 | CHF 1'410.-/mois,
ch. c.



Régie Bulle Immobilier vous propose ce charmant appartement de 2.5 pièces à La Tour-de-Trême

Situé au 4^{ème} étage, cet appartement de 44 m² vous propose :

- Un beau séjour lumineux
- Une cuisine ouverte toute équipée
- Une salle d'eau avec douche
- Colonne de lavage
- Un beau balcon avec magnifique vue
- Une cave

Cet appartement se situe dans un environnement calme et est proche de toutes les commodités.

Aucune place de parc n'est disponible à cette adresse.

Ce bien vous intéresse ? N'hésitez pas à nous contacter au 026 563 63 63.

CARACTÉRISTIQUES

Référence: 6062281

Type: Appartement

Disponibilité: 01.07.2026

Pièces: 2.5

Chambre: 1

Sanitaire: 1

Situé au: 4^{ème} étage

Surface habitable: 44 m²

Charges: CHF 160.-/mois
(Comprises)

Places de parc: Pas disponible



SITUATION

CH-1635 La Tour-de-Trême | Rue de l'Ancien-Comté 2 | CHF 1'410.-/mois,
ch. c.



				
Transports publics	49 m	1 min.	1 min.	1 min.
Ecole primaire	468 m	8 min.	4 min.	3 min.
Commerces	228 m	3 min.	3 min.	2 min.
Restaurants	177 m	5 min.	5 min.	1 min.

CARACTÉRISTIQUES

CH-1635 La Tour-de-Trême | Rue de l'Ancien-Comté 2 | CHF 1'410.-/mois,
ch. c.

CARACTÉRISTIQUES

Disponibilité	01.07.2026	Sanitaire	1
Type	Appartement	Situé au	4ème étage
Référence	6062281	Charges	CHF 160.-/mois (Comprises)
Pièces	2.5	Surface habitable	44 m ²
Chambre	1	Places de parc	Pas disponible

VUE INTÉRIEURE



