



## LA TOUR-DE-TRÊME - BEL APPARTEMENT DE 3.5 PIÈCES À LOUER

Route de la Parqueterie 4 | 1635 La Tour-de-Trême | Référence : 1024.10102

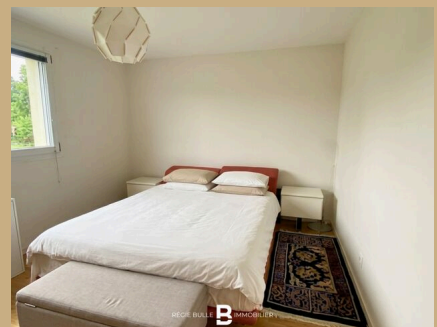
**CHF 1'690.-/mois, ch. c.**

## TABLE DES MATIÈRES

Page de description	3
Page situation et distances	4
Caractéristiques détaillées et commodités	5
Grandes images	6

# LA TOUR-DE-TRÊME - BEL APPARTEMENT DE 3.5 PIÈCES À LOUER

CH-1635 La Tour-de-Trême | Route de la Parqueterie 4 | CHF 1'690.-/mois, ch. c.



Regie Bulle Immobilier vous propose ce magnifique 3.5 pièces à La Tour-de-Trême.

Cet appartement neuf de 71.40 m2 vous propose :

- Un grand séjour lumineux
- Une cuisine ouverte toute équipée
- 2 belles chambres
- Un grand balcon
- Colonne de lavage

Idéalement situé dans un environnement calme, cet appartement offre de très belles prestations.

Aucune place de parc n'est disponible à cette adresse.

Ce bien vous intéresse ? N'hésitez pas à nous contacter au 026 563 63 63.

## CARACTÉRISTIQUES

Référence: 1024.10102

Type: Appartement

Disponibilité: 01.10.2026

Pièces: 3.5

Chambres: 2

Sanitaire: 1

Situé au: 1er étage

Surface habitable: 71.4 m<sup>2</sup>

Charges: CHF 200.-/mois  
(Comprises)

Places de parc: Pas disponible



## SITUATION

CH-1635 La Tour-de-Trême | Route de la Parqueterie 4 | CHF 1'690.-/mois,  
ch. c.



				
Transports publics	318 m	6 min.	6 min.	2 min.
Ecole primaire	1.27 km	21 min.	11 min.	4 min.
Commerces	314 m	7 min.	7 min.	2 min.
Restaurants	310 m	6 min.	6 min.	2 min.

## CARACTÉRISTIQUES

CH-1635 La Tour-de-Trême | Route de la Parqueterie 4 | CHF 1'690.-/mois,  
ch. c.

### CARACTÉRISTIQUES

Disponibilité	01.10.2026	Sanitaire	1
Type	Appartement	Situé au	1er étage
Référence	1024.10102	Charges	CHF 200.-/mois (Comprises)
Pièces	3.5	Surface habitable	71.4 m <sup>2</sup>
Chambres	2	Places de parc	Pas disponible

## VUE INTÉRIEURE



